



Банк России

Центральный банк Российской Федерации



**Проект перехода некредитных финансовых организаций на
электронный формат представления отчетных данных
на базе спецификаций XBRL**

11 октября 2017 года

Миссия

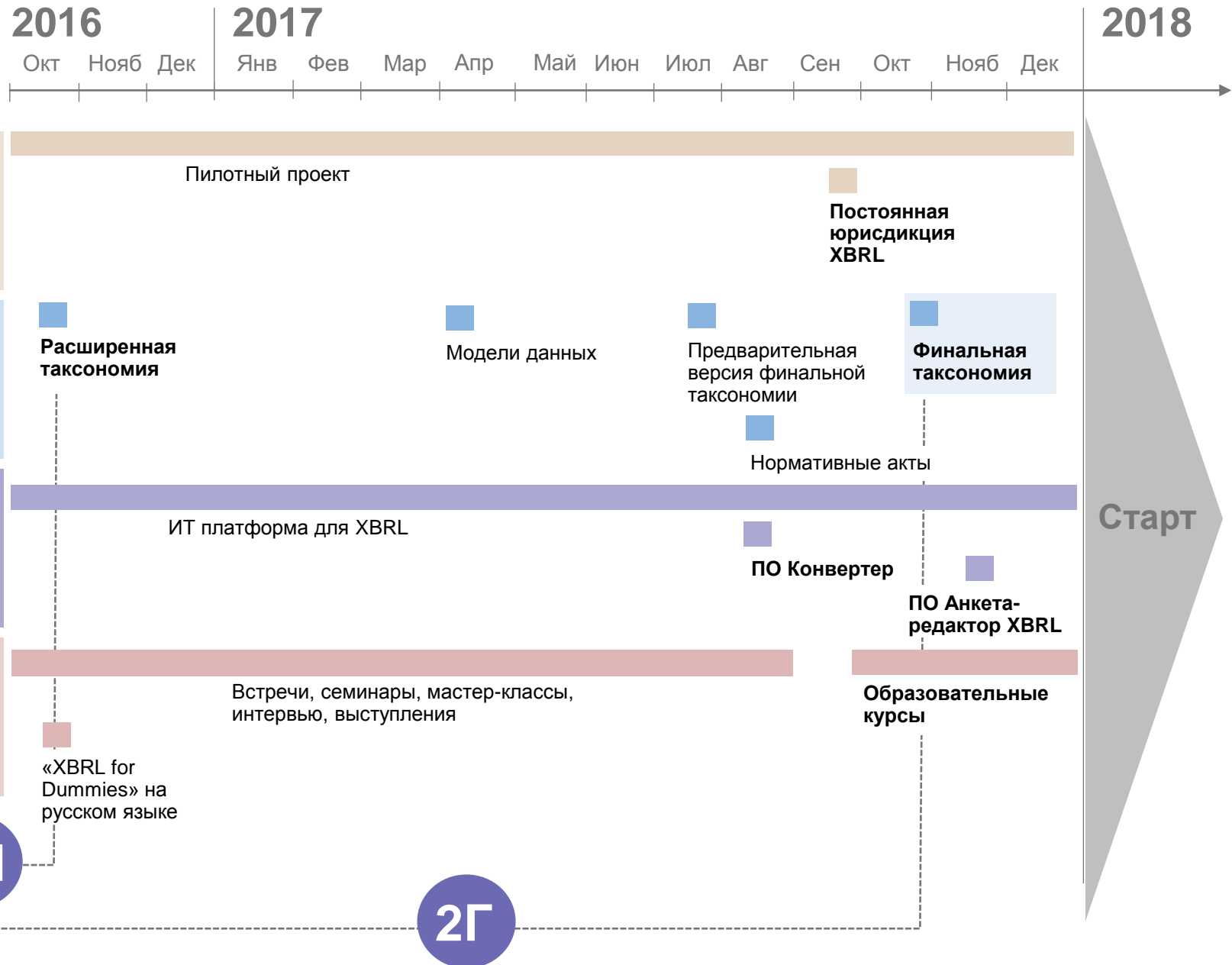
Устранение избыточности и дублирования данных отчетности,

повышение достоверности и качества полученной информации,

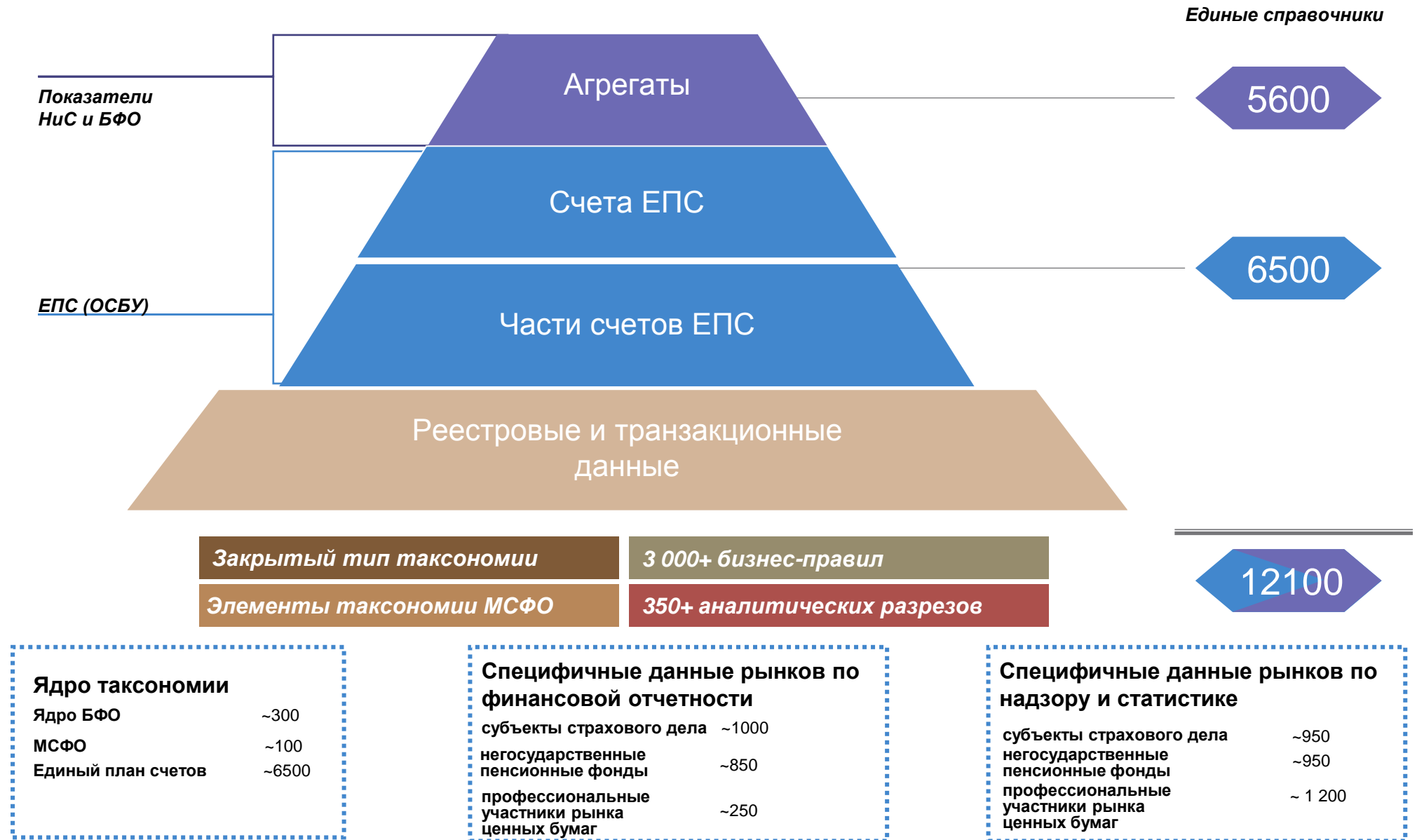
снижение нагрузки на поднадзорные организации.

- ▶ 17 видов некредитных финансовых организаций
- ▶ Около 18 000 подотчетных организаций
- ▶ Представление БФО и НиС
- ▶ С 2018 года – сдача отчетности в формате XBRL для:
 - страховщиков (включая ОВС);
 - управляющих компаний ИФ, ПИФ и НПФ, а также акционерных инвестиционных фондов;
 - негосударственных пенсионных фондов;
 - профессиональных участников рынка ценных бумаг, организаторов торговли, клиринговых организаций, лиц, осуществляющих функции центрального контрагента.
- ▶ С 2019 года и далее – сдача отчетности в формате XBRL для остальных НФО

КЛЮЧЕВЫЕ РЕЗУЛЬТАТЫ ПРОЕКТА XBRL



СТРУКТУРА ФИНАЛЬНОЙ ТАКСОНОМИИ



Показатели в таксономии дедуплицированы и унифицированы - количество показателей сократилось более чем на 60% (с 33,5 до 12,5 тысяч по сравнению с расширенной таксономией)

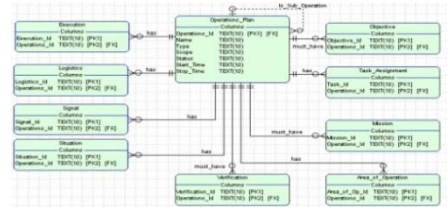
ПРОЦЕСС СБОРА ОТЧЕТНОСТИ В ФОРМАТЕ XBRL

ПОДНАДЗОРНАЯ ОРГАНИЗАЦИЯ 2

	A	B	C	D	E	F	G	H	I
1	ns-дс: Конт_Связанный_Публицатор (Категория с вложенной стороны)	ns-дс: Имя_Связанной_Стороны (Наименование с вложенной стороны)	ns-дс: Имя_Тр_Связанной_Стороны (Имя или TIN с вложенной стороны)	ns-дс: Место_Нахождения_Юридического_Лица (Адрес)	ns-дс: Код_Страны_Регистрации_с_вложенной_стороны (Код страны регистрации с вложенной стороны)	Основание (основание), в силу которого лицо признается с вложенной стороны	Период, в течение которого лицо признается с вложенной стороны	ns-дс: Примечание (Примечание)	
2	Имя_Связанной_Стороны (Таблица)	2	3	4	5	6	7	8	9
3									

Шаблон XBRL

(Инструмент для заполнения данных в таксономии поднадзорным в виде таблиц)



Модель данных отчётности на основе таксономии XBRL

Definition List
FR_2_002_01_01
Депозиты и прочие размещенные средства в кредитных организациях и банках-нерезидентах [abstract]
Депозиты и прочие размещенные средства в кредитных организациях и банках-нерезидентах [table]
Балансовая стоимость [axis]
Итого [member]
Балансовая стоимость до вычета резерва под обесценение [member]
Обесцененные [member]
Резерв под обесценение [member]
Классы депозитов в кредитных организациях и банках-нерезидентах [axis]
Итого [member]
Доповые ценные бумаги кредитных организаций и банков-нерезидентов [member]
Доповые ценные бумаги переданные без преобразования признака [member]
Депозиты в кредитных организациях и банках-нерезидентах [member]
Субординированные депозиты [member]
Сделки обратного репо [member]
Прочие размещенные средства [member]
Депозиты и прочие размещенные средства в кредитных организациях и банках-нерезидентах [line items]
Депозиты и прочие размещенные средства в кредитных организациях и банках-нерезидентах

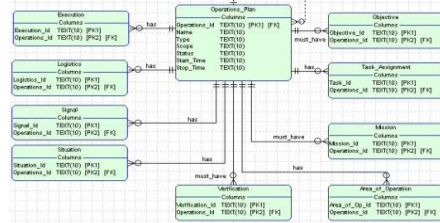
Набор показателей согласно таксономии для сдачи в БР

БАНК РОССИИ 3

НАДЗОР БАНКА РОССИИ 1

Имя	Тип	Группа	Категория	Ссылка	Имя	Тип	Группа	Категория	Ссылка	Имя	Тип	Группа	Категория	Ссылка
Идентификация	Column	TEBTL00	IF1		Идентификация	Column	TEBTL00	IF1		Идентификация	Column	TEBTL00	IF1	
Логистика	Column	TEBTL00	IF1		Логистика	Column	TEBTL00	IF1		Логистика	Column	TEBTL00	IF1	
Сигнал	Column	TEBTL00	IF1		Сигнал	Column	TEBTL00	IF1		Сигнал	Column	TEBTL00	IF1	
Верификация	Column	TEBTL00	IF1		Верификация	Column	TEBTL00	IF1		Верификация	Column	TEBTL00	IF1	

Требования БР в виде формы (Текущая форма в НА)

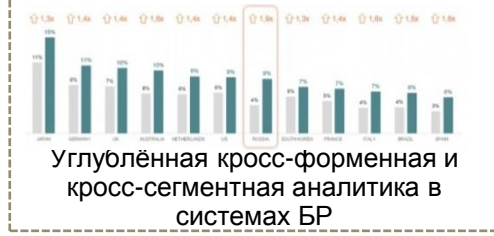


Модель данных XBRL в Системе хранения данных БР

Имя	Тип	Группа	Категория	Ссылка	Имя	Тип	Группа	Категория	Ссылка	Имя	Тип	Группа	Категория	Ссылка
Идентификация	Column	TEBTL00	IF1		Идентификация	Column	TEBTL00	IF1		Идентификация	Column	TEBTL00	IF1	
Логистика	Column	TEBTL00	IF1		Логистика	Column	TEBTL00	IF1		Логистика	Column	TEBTL00	IF1	
Сигнал	Column	TEBTL00	IF1		Сигнал	Column	TEBTL00	IF1		Сигнал	Column	TEBTL00	IF1	
Верификация	Column	TEBTL00	IF1		Верификация	Column	TEBTL00	IF1		Верификация	Column	TEBTL00	IF1	

Регламентные надзорные и аналитические формы в системах БР

Аналитическая система



Углублённая кросс-форменная и кросс-сегментная аналитика в системах БР

Система сбора

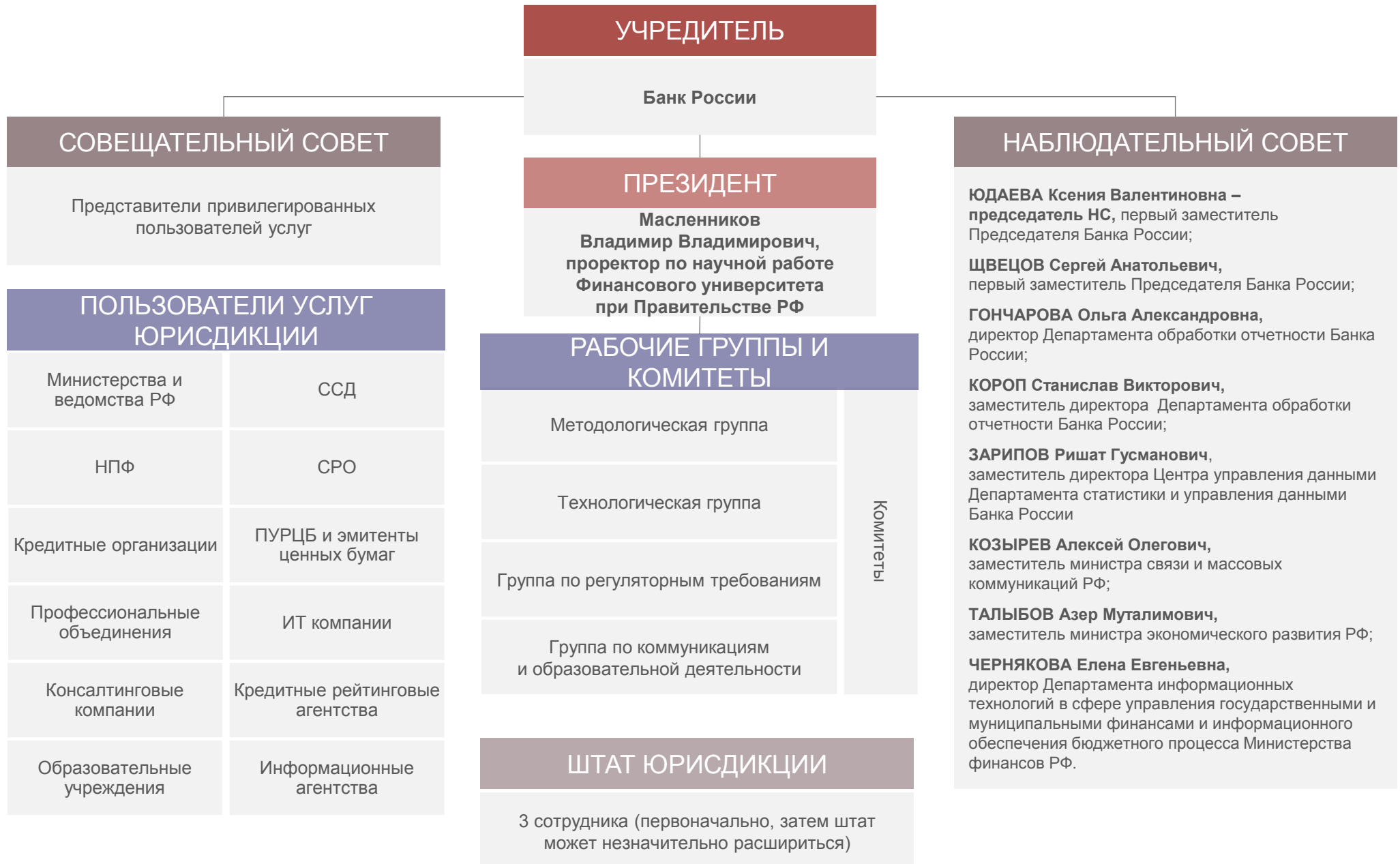
Меры Воздействия к показателям согласно таксономии

СХЕМА СБОРА И ФОРМИРОВАНИЯ ОТЧЕТНОСТИ ДЛЯ БАНКА РОССИИ С ИСПОЛЬЗОВАНИЕМ XBRL НА УРОВНЕ УЧЕТНЫХ СИСТЕМ ПОДНАДЗОННЫХ ОРГАНИЗАЦИЙ



ВАРИАНТЫ ПОДГОТОВКИ ОТЧЕТНОСТИ В ФОРМАТЕ XBRL СРЕДСТВАМИ
КОНВЕРТЕРА БАНКА РОССИИ

ОРГАНИЗАЦИОННАЯ СТРУКТУРА РОССИЙСКОЙ ЮРИСДИКЦИИ XBRL





Банк России

Центральный банк Российской Федерации



Нормативный акт по представлению данных в формате XBRL

Отраслевые стандарты бухгалтерского учета

Единый план счетов и отраслевые стандарты бухгалтерского учета вводятся с 1 января 2018 года для участников рынка ценных бумаг

- 532-П – Отраслевой стандарт бухгалтерского учета «Порядок составления бухгалтерской (финансовой) отчетности профессиональных участников рынка ценных бумаг, акционерных инвестиционных фондов, организаторов торговли, центральных контрагентов, клиринговых организаций, специализированных депозитариев инвестиционного фонда, паевого инвестиционного фонда и негосударственного пенсионного фонда, управляющих компаний инвестиционного фонда, паевого инвестиционного фонда и негосударственного пенсионного фонда, бюро кредитных историй, кредитных рейтинговых агентств, страховых брокеров»
- 486-П - «О Плане счетов бухгалтерского учета в некредитных финансовых организациях и порядке его применения»
- ✓ **Формы бухгалтерской (финансовой) отчетности и порядок их составления**

Надзорно-статистическая отчетность

- 3533-У – О сроках и порядке составления и представления отчетности профессиональных участников рынка ценных бумаг в Центральный банк Российской Федерации
- ✓ 3459-У – О формах, сроках и порядке составления и представления отчетов клиринговыми организациями и лицами, осуществляющими функции центрального контрагента, в Центральный банк Российской Федерации
- ✓ **Формы, сроки и порядок составления и представления для НСО**

Утрачивают силу

Нормативный акт по XBRL

- Набор запрашиваемой информации соответствует предшествующим нормативным актам
- Переход от формацентричного к датацентричному подходу сбора данных в формате XBRL
- ✓ **Формы, сроки и порядок составления и представления для статистической отчетности и отчетности в порядке надзора**
- ✓ **Сроки и порядок представления для бухгалтерской (финансовой) отчетности**

Основная часть

- ✓ определяет область регулирования: устанавливает формы, сроки и порядок составления и представления в Банк России отчетности участниками РЦБ;
- ✓ отменяет действующие нормативные акты по отчетности участников РЦБ.

Приложение 1

- ✓ формы отчетности участников РЦБ (сгруппированный по формам отчетности список показателей в разрезе групп аналитических признаков с присвоенными им кодами в таксономии XBRL);
- ✓ порядок составления показателей по каждой форме отчетности участников РЦБ;
- ✓ список показателей бухгалтерской (финансовой) отчетности (сгруппированный по формам отчетности список показателей в разрезе групп аналитических признаков с присвоенными им кодами в таксономии XBRL), представляемых вместе с надзорной и статистической отчетностью участников РЦБ;
- ✓ вспомогательная таблица для составления форм отчетности участников РЦБ, раскрывающая состав групп аналитических признаков, а также наименования кодов, присвоенных каждому аналитическому признаку, для целей их идентификации в таксономии XBRL.

Приложение 2

- ✓ порядок и сроки представления надзорной, статистической и бухгалтерской (финансовой) отчетности участниками РЦБ;
- ✓ группировки показателей отчетности, счетов бухгалтерского учета и символов отчета о финансовых результатах в целях составления отдельных показателей отчетности участников РЦБ.

Нормативные акты XBRL устанавливают:

- ✓ *Для статистической отчетности и отчетности в порядке надзора - формы, сроки и порядок составления и представления;*
- ✓ *Для бухгалтерской (финансовой) отчетности - сроки и порядок представления.*

УНИФИЦИРОВАННЫЕ ФОРМЫ (ЕДИНЫЕ ДЛЯ УЧАСТНИКОВ РЦБ)

Показатели дедулицированы и унифицированы (количество показателей сократилось на 30%, с 30 до 20 тысяч по сравнению с Расширенной таксономией)

Пример: показатели, ранее содержащиеся в 20 формах надзорной отчетности ПУРЦБ, были существенным образом унифицированы и дедулицированы, в результате чего стало возможным визуализировать их в 8 формах

1	Отчет Сведения об аффилированных лицах и структуре собственности профессионального участника	}	Сведения об аффилированных лицах и структуре собственности организации
2	Отчет Сведения об аффилированных лицах организатора торговли (отчетность организаторов торговли)		
3	Отчет Сведения об аффилированных лицах клиринговой организации (центрального контрагента)		
4	Отчет Сведения об органах управления и работниках профессионального участника	}	Сведения об органах управления и работниках
5	Отчет Сведения об органах управления и работниках клиринговой организации (центрального контрагента)		
6	Отчет Сведения о банковских счетах, открытых клиринговой организации (центральному контрагенту)	}	Сведения о банковских счетах
7	Отчет Сведения о банковских счетах		
8	Отчет Сведения о банковских счетах, открытых организатору торговли (отчетность организаторов торговли)		
9	Отчет Общие сведения об организаторе торговли (отчетность организаторов торговли)	}	Общие сведения об организации
10	Отчет Общие сведения о профессиональном участнике		
11	Отчет Общие сведения о клиринговой организации (центральном контрагенте)		
12	Отчет Сведения об учредителях (участниках) клиринговой организации (центрального контрагента)	}	Сведения об учредителях (участниках) организации
13	Отчет Сведения об учредителях (участниках) организатора торговли (отчетность организаторов торговли)		
14	Отчет Сведения об учредителях (участниках) форекс-дилера		
15	Сведения о неисполненных обязательствах участника клиринга	}	Сведения о неисполненных обязательствах
16	Сведения о неисполненных обязательствах центрального контрагента		
17	Отчет Информация об участии в судебных процессах, ответчиком в которых выступил профессиональный участник	}	Информация об участии в судебных процессах, ответчиком в которых выступила клиринговая организация и центральный контрагент
18	Информация об участии в судебных процессах, ответчиком в которых выступила клиринговая организация и центральный контрагент		
19	Отчет Сведения об участниках клиринга	}	Сведения об участниках клиринга и операциях, проведенных по торговым счетам
20	Отчет Сведения об участниках клиринга и операциях, проведенных по торговым счетам		

ДЕДУПЛИЦИРОВАННЫЕ ФОРМЫ ДЛЯ УЧАСТНИКА РЦБ (НА ПРИМЕРЕ КЛИРИНГОВЫХ ОРГАНИЗАЦИЙ)

СВЕДЕНИЯ О ЦЕННЫХ БУМАГАХ, НАХОДЯЩИХСЯ В СОСТАВЕ ИНДИВИДУАЛЬНОГО И ИНОГО КЛИРИНГОВОГО ОБЕСПЕЧЕНИЯ

Участник клиринга					Наименование эмитента ценной бумаги	Код типа ценной бумаги	Государственный регистрационный номер выпуска ценных бумаг или идентификационный номер выпуска ценных бумаг	Код ISIN ценной бумаги	Количество ценных бумаг, шт.	Объем ценных бумаг	
Полное наименование (ФИО)	ИНН (ТIN, паспортные данные)	ОГРН	Код страны по ОКСМ	Группа (категория) участника клиринга						в валюте	
										Код валюты	Сумма
1	2	3	4	5	6	7	8	9	10	11	12

СВЕДЕНИЯ О ЦЕННЫХ БУМАГАХ, НАХОДЯЩИХСЯ В СОСТАВЕ ККО

Участник клиринга					Наименование эмитента ценной бумаги	ИНН (ТIN) эмитента ценной бумаги	Код типа ценной бумаги	Государственный регистрационный номер выпуска ценных бумаг или идентификационный номер выпуска ценных бумаг	Код ISIN ценной бумаги	Количество ценных бумаг, шт.	Объем ценных бумаг		Наименование биржевой секции организатора торговли	ИНН организатора торговли
Полное наименование (ФИО)	ИНН (ТIN, паспортные данные)	ОГРН	Код страны по ОКСМ	Группа (категория) участника клиринга							в валюте			
											Код валюты	Сумма		
1	2	3	4	5	6	7	8	9	10	11	12	13	14	15

Объединено в одну форму

СВЕДЕНИЯ О ЦЕННЫХ БУМАГАХ, НАХОДЯЩИХСЯ В СОСТАВЕ ИНДИВИДУАЛЬНОГО, КОЛЛЕКТИВНОГО ИЛИ ИНОГО КЛИРИНГОВОГО ОБЕСПЕЧЕНИЯ

Участник клиринга					Наименование эмитента ценной бумаги	ИНН (ТIN) эмитента ценной бумаги	Код типа ценной бумаги	Государственный регистрационный номер выпуска ценных бумаг или идентификационный номер выпуска ценных бумаг	Код ISIN ценной бумаги	Количество ценных бумаг	Объем ценных бумаг в валюте		Признак обеспечения	Наименование биржевой секции организатора торговли	ИНН организатора торговли
Полное наименование (ФИО)	ИНН (ТIN, паспортные данные)	ОГРН	Код страны по ОКСМ	Группа (категория) участника клиринга							Код валюты	Сумма			

ДЕДУПЛИКАЦИЯ ПОКАЗАТЕЛЕЙ ВНУТРИ ФОРМ

ОТЧЕТ ПРОФЕССИОНАЛЬНОГО УЧАСТНИКА ПО ЦЕННЫМ БУМАГАМ

по состоянию на «___» _____ г.

Полное/сокращенное фирменные наименования профессионального участника _____/_____

Код формы по ОКУД 0420415

Месячная

Подраздел 1.4. Балансовая стоимость ценных бумаг и инвестиционных паев паевых инвестиционных фондов, принадлежащих отчитывающейся организации на праве собственности и принятых к бухгалтерскому учету в качестве финансовых вложений (за исключением переданных организацией на возвратной основе без прекращения признания, в доверительное управление, в заклад)

Номер строки	Наименование эмитента	ИНН или TIN эмитента	ОГРН эмитента	КПП эмитента	Код страны эмитента	Код типа ценной бумаги	Государственный регистрационный номер выпуска ценных бумаг или идентификационный номер выпуска ценных бумаг	Код ISIN ценной бумаги	Объем вложений в ценные бумаги в валюте Российской Федерации, тыс. руб.
107	108	109	110	111	112	113	114	115	116

Раздел исключен

Показатель включен в подраздел 1.3

Подраздел 1.3. Ценные бумаги, принадлежащие отчитывающейся организации на праве собственности или ином вещном праве


Номер строки	Наименование эмитента	ИНН или TIN эмитента	...	Ценные бумаги, принадлежащие организации на праве собственности								
				Количество ценных бумаг, всего, шт.	из них количество ценных бумаг, принятых к бухгалтерскому учету в качестве финансовых вложений (за исключением переданных организацией на возвратной основе без прекращения признания, в доверительное управление, в заклад)	Объем вложений в ценные бумаги в валюте Российской Федерации, тыс. руб.	из них количество ценных бумаг, вложения в которые отсутствуют по балансовым счетам, шт.	приобретенных без первоначального признания по сделке РЕПО	полученных по сделкам займа	обязательства по которым отсутствуют	вложения в которые признаны безнадежными и долгами	ошибочно зачисленные на счета организации
77	78	79	...	88	89	90	91	92	93	94	95	96


 www.cbr.ru - раздел “Финансовые рынки” → подраздел “Открытый стандарт отчетности XBRL”



Баннер на главной странице



 По вопросам, связанным с проектом XBRL, можно обращаться на svc_xbrlhelp@cbr.ru

 Для вступления в Рабочую группу по проекту XBRL, необходимо направить письмо секретарю Рабочей группы Фефеловой Вере Николаевне (fefelovavn@cbr.ru)